

LEGENDA ZNAČENÍ A KLASIFIKACE:

- <Zpř.zy> ZÁKLADOVÁ PATKA
- <Zs.zy> ZÁKLADOVÝ PÁS
- <Zk.zy> ZÁKLADOVÁ DESKA
- <Oz.zy> PODLAŽNÍ BETON
- <St.zy> STĚNA
- <Sl.zy> SLoup
- <Tr.zy> TRAMÍ NOSNÍK
- <Stp.zy> STROPNÍ DESKA
- <Sp.zy> STROPNÍ PANEL
- <Ks.zy> KONSTRUKCE NAD POCHLEDEM
- <Sch.zy> SCHODIŠTĚ
- <Rpa.zy> RAMPA
- <Lp.zy> LEHÝ OBRÝDOVÝ PLÁST
- <Sv.zy> SVĚTLIK
- <Př.zy> PŘEKLAD
- <Ob.zy> OBKLAD
- <Vt.zy> VÝTĚH
- <Kv.zy> KLEMPŘSKÝ VÝROBEK
- <Zv.zy> ZÁMEČNÝ VÝROBEK
- <Ts.zy> TESÁŘSKÝ VÝROBEK
- <Tr.zy> TRUHLÁŘSKÝ VÝROBEK
- <Ov.zy> OSTATNÍ VÝROBEK
- <XXX Dba.zy> ČÍSLO DVEŘÍ, TYP DVEŘÍ
- <St.zy> STŘECHA
- <Pl.zy> POOLAH
- <Pr.zy> POCHLEDEM

POZNÁMKA:

PROJEKTOVÉ KLASIFIKACE MATERIÁLŮ JSOU ŘEŠENY SPECIÁLNÍMI ČÁSTI D.1.2

NADÁVČENÍ GEOLOGICKÝ PROJEKT JE POUZE ORIENTAČNÍ

TATO DOKUMENTACE JE ZPRACOVÁNA VE STUPNI PRO PROVÁDĚNÍ STAVBY DLE VÝHAŠKY 48/2008 Sb. A SOUJ. PODROBNOSTI ZÁKLADŮ, PŘEDPOKLAD K VYPRACOVÁNÍ SOUPROU

STAVEBNÍCH PRACÍ, DODÁVEK A SLUŽEB S VÝHAŠEM VÝMĚR

PROJEKTANT PRŮTOUPOČNĚ STAVĚNÍ A ZDĚLOVATEL NA PŘÍKROZU VÝMĚR

ZPRACOVÁNÍ DOKUMENTACE DOKUMENTACE, KTERÁ PŘEDNÍ ŘEŠENÍ NÁVŘEZ V TOMTO

PROJEKTOVÉM STUPNI NÁVŘ. DOKUMENTACE PRO POČÍNE PRÁCE A KONSTRUKCE,

VÝROBNÍ TECHNICKÉ DOKUMENTACE, DOKUMENTACE VÝROBNÍ DODÁVKY NA STAVBU,

VÝKRESY PŘEFABRIKATU, MONTÁŽNÍ DOKUMENTACE, BOZP, ZOV, APOD.)

DODÁVATELSKOU DOKUMENTACÍ ZAJIŠTĚ ZDĚLOVATEL STAVBY A JE ZAHNUTÁ V CENĚ

DODÁVKY STAVBY

V PŘÍPĚ NEJASNOSTI ČI VÝVOLANÝCH ZMĚN JE ZDĚLOVATEL POVINEN KONTAKTOVAT

PROJEKTANTA

VEŠNĚ ROZMĚRY JE NUTNĚ OVĚŘIT NA STAVĚ DLE SKUTEČNÉHO PROVEDENÍ VŠECHNY

PROSTUPY JE NUTNĚ KONTROLOVAT S PROJEKTOVOU DOKUMENTACÍ JEJEDNOTLIVÝCH

PROFESÍ ZÁKLADNÍ VÝET PROSTUPY JE OBSAŽEN VE SPECIÁLNÍM ČÁSTI

U OTVORU JE KOTOVÁN STAVEBNÍ OTVOR, ZDĚNÉ KONSTRUKCE BEZ OMEK

NEJEDNĚ ZDĚNĚ A SOK. PRŮKRY MUSÍ BYT KE STROPNÍ A POOLAHOVÉ KONSTRUKCI

PŘEPŘENÍ KLIDNĚ S OHLÉDEM NA VÝPOČETNÍ PRŮMĚRY STROPNÍ DESKY. PRŮKRY SE

PROVÁDÍ PŘED MONTÁŽI POCHLEDU, TON. POKRÁČÍ NA ROVINU POCHLEDU (KE

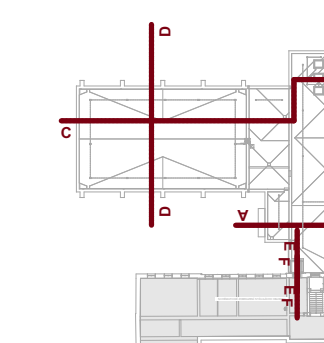
KONSTRUKCI STROPU)

VŠECHNY POVRCHOVÉ ÚPRÁVY A BAREVNOST MUSÍ PO PŘEDLOŽENÍ VZORKU

ODSOUHLASIT HP

NEJDLUŠÍ SOUČASNĚ PROJEKTOVÉ DOKUMENTACE JE TECHNICKÁ ZPRÁVA D.1.1.01

UPŘESŇJÍCÍ ROZSAH A PROVEDENÍ PRÁCE NEPOSTUPITELNÝCH VE VÝKRESOVÉ ČÁSTI.



40,000 = 411,74 Souř. systém: JTSK Výřezový systém: Bp/V

název projektu

Projektová dokumentace pro pavilon sportovní haly a odborných učeben

stupeň

Dokumentace pro provádění stavby

stavbě

generální architekt

SOŠ STRIBRO

REZANINA & BARTOŠ, s.r.o.

Sídlní odborná škola Stribro

Benčkovice 111

502 40 Benčkovice

autorizace

projektant části

REZANINA & BARTOŠ, s.r.o.

Benčkovice 111

502 40 Benčkovice

autORIZOVAN

Ing. arch. et Ing. Dušan Rezanina

autORIZOVANÝ ARCHITEKT

část

SO01 - ASŘ nová část

výřez

Řez A-A

datum zhotovení

04/2025

mřížka

1:50

SO01

datum revize

-

číslo výřezu

D.1.1.2.2.10

D.1.1.2.2.2.10